



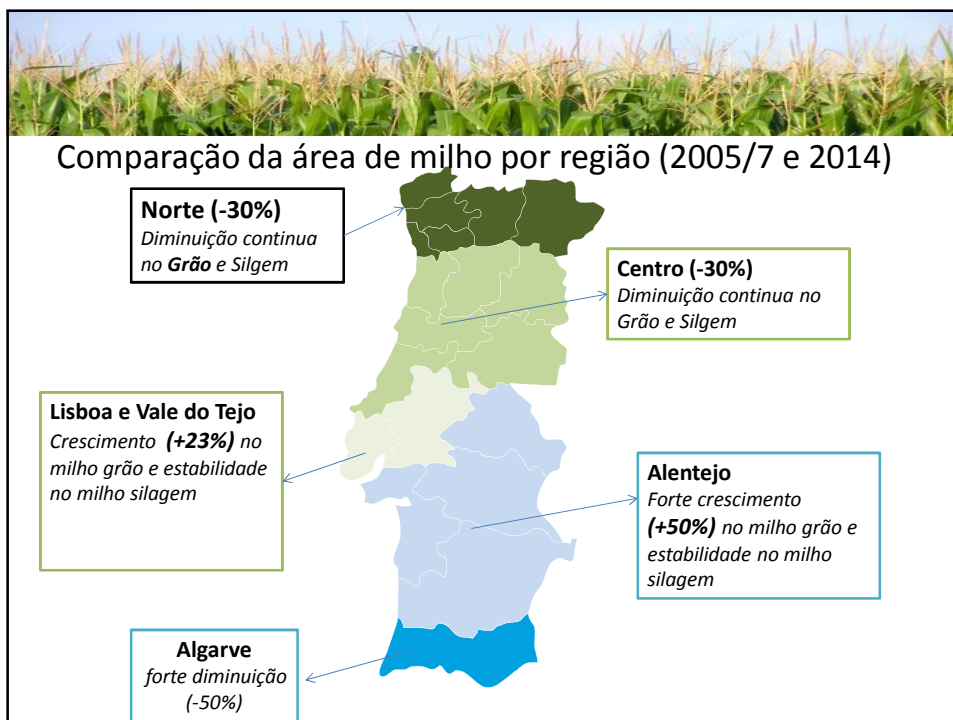
Perspetivas de evolução da produção de milho em Portugal

Carlos Pedro Trindade

*Professor adjunto convidado da
Escola Superior Agrária de Santarém Instituto Politécnico de Santarém*

*Administrador de empresas agrícolas pertencentes
a Fundos de Capital de Risco e Reestruturação geridos pela ECS Capital*

12 de Setembro de 2014






De que dependerá o futuro da produção de milho em Portugal?


Do estado do tempo em cada ano




Da decisão dos produtores


Quais as principais tipos de produtores ?



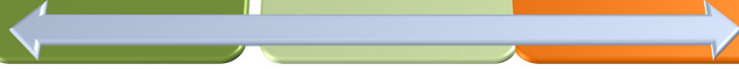
Pequenos produtores do Norte e Centro Interior



Produtores de leite bovino



Produtores do centro e sul de media a grande dimensão



Quais os fatores que mais influenciam nas decisões?



Pequenos produtores :

- Pequenas explorações familiares
- Plurirrendimento
- Tempo parcial
- Inexistência de contabilidade
- Não valorizam os fatores de produção próprios

Porquê fazer milho?

- *Tradição*
- *Não abandonar os campos*
- *As galinhas gostam deste milho*
- *Alimento para bovinos*
- *Produção de broa...*









Produtores pecuários:

- Explorações familiares média dimensão
- Elevada especialização
- Produção pecuária – bovinos de leite

Porquê fazer milho?

- *Alimento para bovinos*

Quais os fatores determinantes

- Muito pequena elasticidade direta da oferta
- *Reduzida elasticidade cruzada (milho outros alimentos animais)*
- *Rentabilidade da produção leiteira*



Produtores do Centro e Sul de média/grande dimensão: principais fatores de decisão:

Preço do milho

Preço dos fatores de produção

Tecnologia

Novas áreas de rega

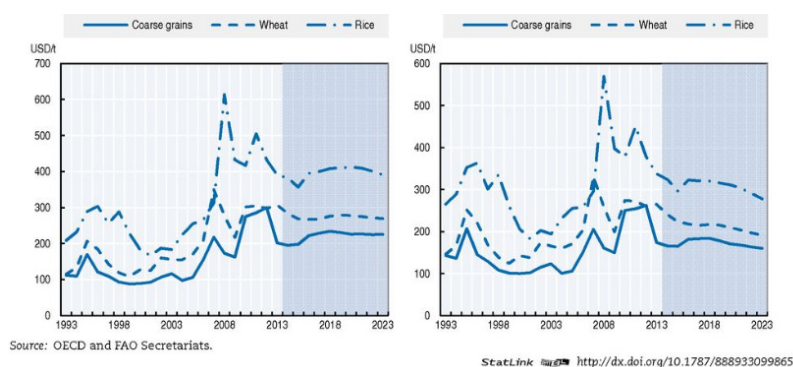
Rentabilidade comparada com outras culturas

Apoios investimentos (PDR / Crédito)

Organizações de Produtores - transformação



Evolução do preço do milho

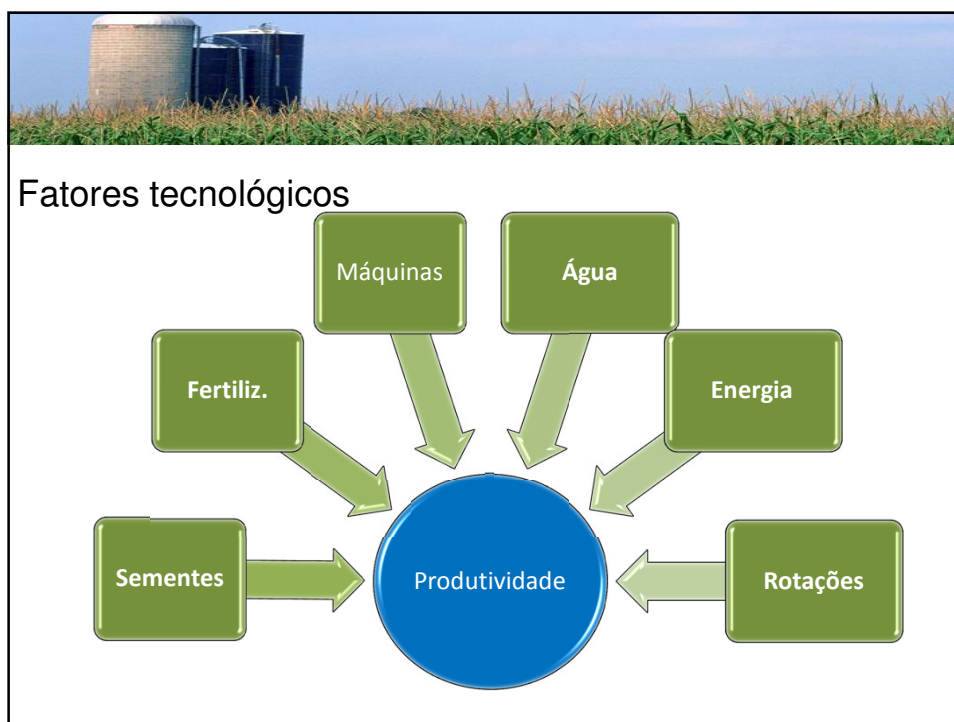


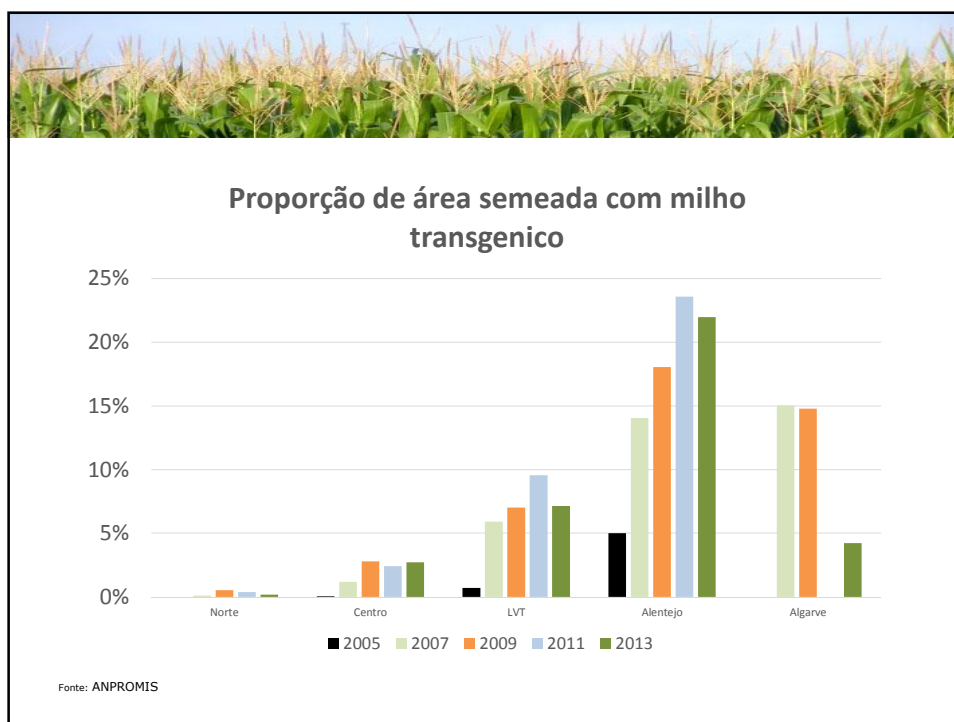
Preço do milho fob Golfo dos EUA

2014 : 195 USD/ton – menos 32% que a média 2010-2012

2023 : 225 USD/ton - em termos nominais para o período 2018-2023

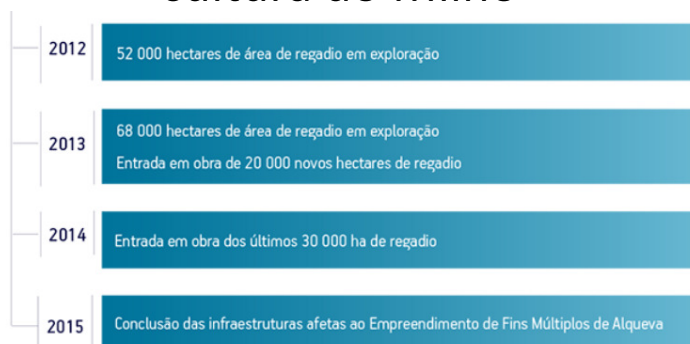
Picos de preço em 2007 e 2010-2012







Acréscimo de áreas aptas para a cultura do Milho



EFMA : 120 mil ha

Expansão para mais 30 mil hectares....

Fonte: FDIA



Culturas alternativas

- **Culturas permanentes** - Poderão aumentar a área, conquistando novas áreas de regadio mas com exigências muito acrescidas em termos de investimento inicial e de esforço de organização e comercialização
- **Hortícolas/hortoiindustriais** : vão entrar de forma crescente nas rotações com o milho - risco climático e comercial muito mais elevado
- **Outras forragens** – podem crescer em função do desenvolvimento da produção pecuária de qualidade e muitas vezes em complemento do milho

