



# Algunas fitotoxiciades

# Fitotoxicidad de herbicidas



**Alachlore**



**Métolachlore**





22 05 2012

0687529010 « *L'expert maïs* » [albertportelaborde@orange.fr](mailto:albertportelaborde@orange.fr)



# Fitotoxicidad de herbicidas



**Autres amides**

0687529010 « *L'expert maïs* » [albertportelaborde@orange.fr](mailto:albertportelaborde@orange.fr)







... igual en SANTAREM !







# Fitotoxicidad de herbicidas



**Arranque después de fitotoxicidad de**

0687529010 « *L'expert amide* » [albertportelaborde@orange.fr](mailto:albertportelaborde@orange.fr)







22 05 2012

0687529010 « *L'expert maïs* » [albertportelaborde@orange.fr](mailto:albertportelaborde@orange.fr)





**Fitotoxicidad..  
o otra  
herrida!**





**Llaamada del  
23/05/2012 !**





23 05 2012

0687529010 « *L'expert maïs* » [albertportelaborde@orange.fr](mailto:albertportelaborde@orange.fr)





Que es eso ?

Que a pasado ?

Como va evolucionar ?

Hay que destruirlo o no ?

Como conducir con este accidente ?







**Evaluar el porcentaje de  
danos de diferentes niveles**

**Y afectar a cada nivel la  
perdida de rendimiento que  
puede ocurrir**





**Nivel  
1 plantas  
totalmente  
deformadas**







Nivel 2



## Nivel 3 plantas torcidas a veces con pocas decoloraciones





## Nivel 4 decoloracion de mas de 2 hojas con ligera deformacion





## Nivel 5 decoloracion de menos de 2 hojas sin deformacion





Nivel 1 : perdas 100 %

Nivel 2 : perdas entre 50 y 80 %

Nivel 3 : perdas entre 20 y 60 %

Nivel 4 : perdas entre 15 y 30 %

Nivel 5 : perdas entre 3 y 10 %





# Fitotoxicidad de herbicidas

## Pendimétaline



Chevallier/AGPM



Chevallier/AGPM



Chevallier/AGPM



# Fitotoxicidad de herbicidas



**Lagon Acajo (Isoxaflutol)**

# Fitotoxicidad de herbicidas



**Amide (antigraminée) + Isoxaflutol**  
0687529010 « *L'expert maïs* » [albertportelaborde@orange.fr](mailto:albertportelaborde@orange.fr)





# Fitotoxicidad de herbicidas

Brûlure Bentazone



Brûlure  
Bromoxynil



Brûlures Pyridate

0687529010 « *L'expert maïs* » [albertportelaborde@orange.fr](mailto:albertportelaborde@orange.fr)



0687529010 « *L'expert maïs* » [albertportelaborde@orange.fr](mailto:albertportelaborde@orange.fr)





0687529010 « *L'expert maïs* » [albertportelaborde@orange.fr](mailto:albertportelaborde@orange.fr)



# Fitotoxicidad de herbicidas



**Mikado**  
**(Sulcotrione)**





# Fitotoxicidad de herbicidas



**Productos hormonales**

0687529010 « *L'expert maïs* » [albertportelaborde@orange.fr](mailto:albertportelaborde@orange.fr)



# Fitotoxicidad de herbicidas



**(Nicosulfuron)**

**(Rimsulfuron)**

**Sulfonylurée**







0687529010 « *L'expert maïs* » [albertportelaborde@orange.fr](mailto:albertportelaborde@orange.fr)





0687529010 « *L'expert maïs* » [albertportelaborde@orange.fr](mailto:albertportelaborde@orange.fr)





0687529010 « *L'expert maïs* » [albertportelaborde@orange.fr](mailto:albertportelaborde@orange.fr)









... hay yambien gramineas al norte !







0687529010 « *L'expert maïs* » [albertportelaborde@orange.fr](mailto:albertportelaborde@orange.fr)





0687529010 « *L'expert maïs* » [albertportelaborde@orange.fr](mailto:albertportelaborde@orange.fr)





# Algunos desastres de parasitos animales







# Desastres de parásitos animales



**insectos del Suelo (taupins)**

0687529010 « *L'expert maïs* » [albertportelaborde@orange.fr](mailto:albertportelaborde@orange.fr)



# Desastres de parásitos animales



**Taupins**

0687529010 « *L'expert maïs* » [albertportelaborde@orange.fr](mailto:albertportelaborde@orange.fr)





0687529010 « *L'expert maïs* » [albertportelaborde@orange.fr](mailto:albertportelaborde@orange.fr)



# Desastres de parásitos animales



Noctuelles





# Desastres de parásitos animales

**Pyrales**

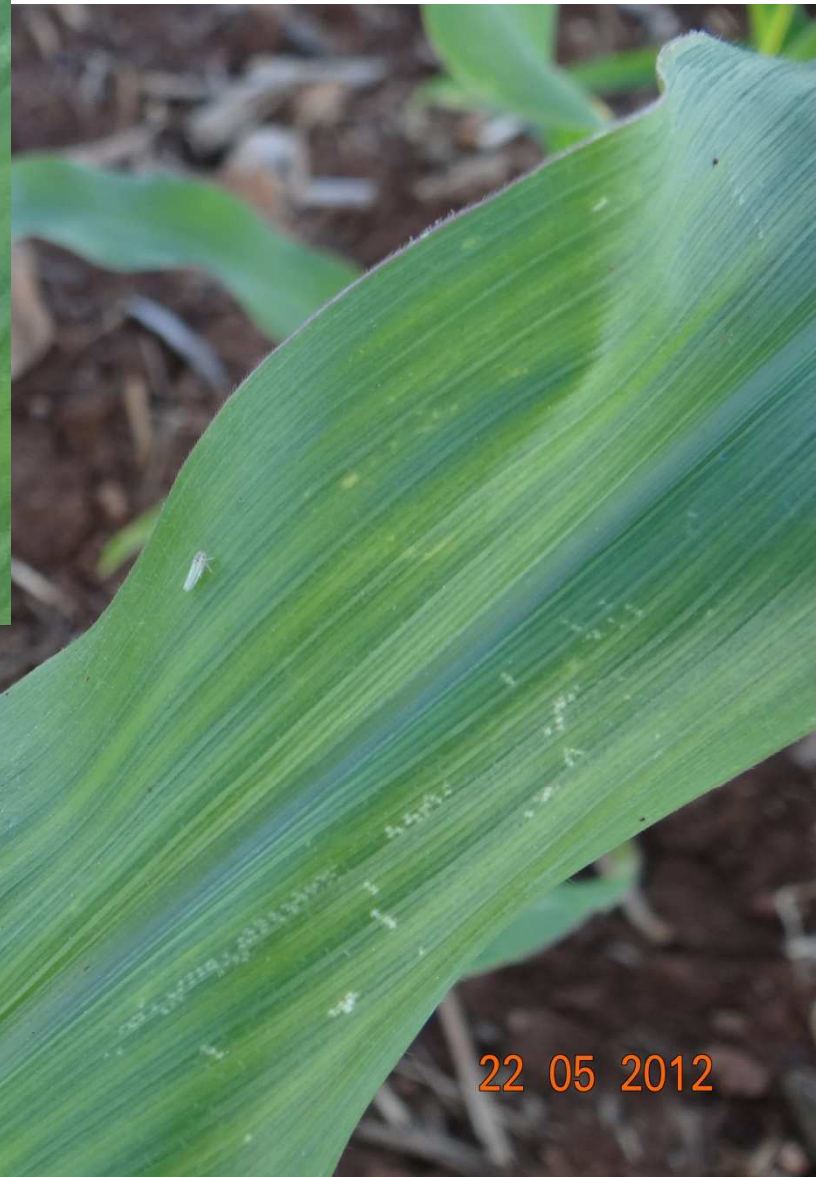


**Cicadelles**



**Puceron vert**  
(*Metopolophium  
dirhodum*)





22 05 2012



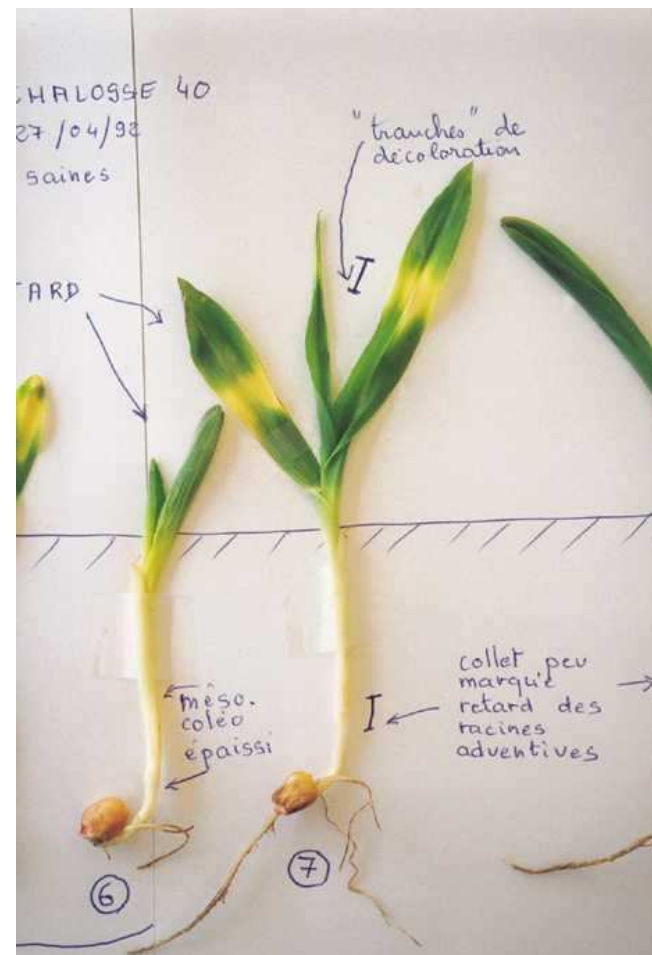


22 05 2012





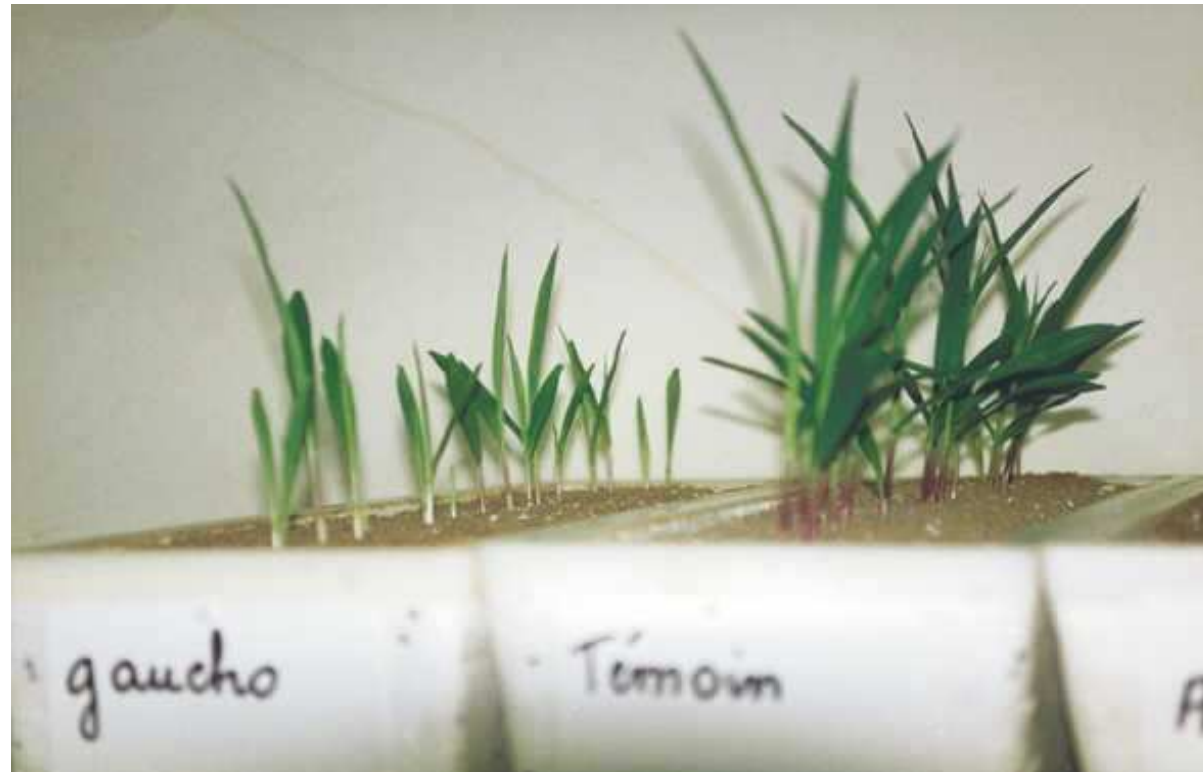
# Fitotoxicidad de insecticidas



**Insecticida del Suelo organo-phosphoré**



# Fitotoxicidad de insecticidas



**Gaucha**