



Congrès du Maïs, Beja, Portugal , 12 février 2014

Agriculture et Agroalimentaire

secteurs
majeurs de
l'économie
ukrainienne

- *Agriculture =15% à 17% du PIB*
- *41,8 Mha, 71% du pays
(en France 29Mha, 55% du pays)*
- *25 a 30 Mt d'exportation*
- *40 000 entreprises agricoles
professionnelles*
- *17 000 entreprises agroalimentaires*



La source de la richesse agricole

**Le tchernoziem
ou terre noire**

Congrès du Maïs, Beja, Portugal , 12 février 2014

Congrès du Maïs, Beja, Portugal , 12 février 2014

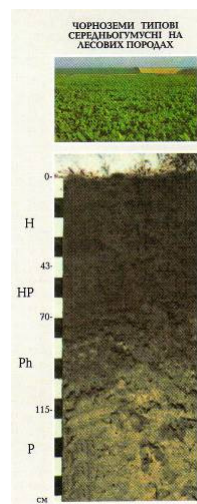


Les potentialités

Le tchernoziom:
meilleure terre
du monde



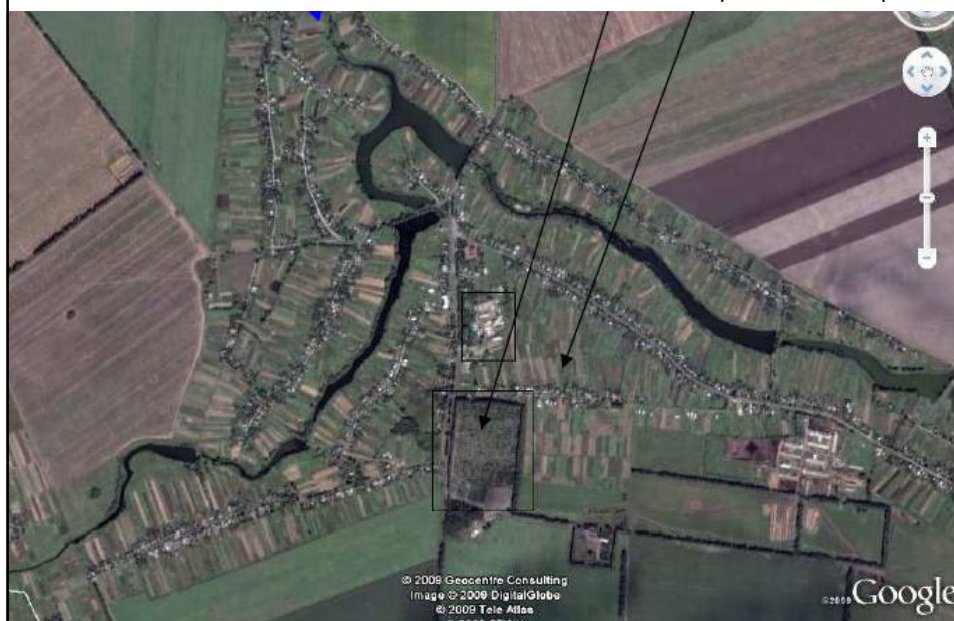
- Terre profonde
- forte réserve hydrique
- Richesse minérale
- Stabilité



Congrès du Maïs, Beja, Portugal , 12 février 2014

Les structures

Commun lopins ferme privée



Congrès du Maïs, Beja, Portugal, 12 février 2014

Les fermes de la population



- 15 millions de ruraux
- 20% de la production végétale
- 80 % des productions animales et des fruits et légumes

Congrès du Maïs, Beja, Portugal, 12 février 2014

Les entreprises agricoles

- 40 000 entreprises
- 50ha <SAU< 100 ha
- Rendements variables,
- Très forte dispersion des superficies
- attachement a la terre,



Congrès du Maïs, Beja, Portugal , 12 février 2014

Agroholdings

- Quelques centaines d'entreprises
- SAU > 30 000 / 50 000 ha
- Certaines très grandes, de 50 000ha à 250 000 ha ou +
- La plus grande réunit 600 000ha
- Très forte part dans les exportations



Congrès du Maïs, Beja, Portugal, 12 février 2014

Accroissement de rendements dans les bonnes exploitations

culture	Rendement moyen Ukraine	Rendement France	Rendement Agroholdings et bonnes fermes
blé	3,2 t/ha	7,6 t/ha	6 à 7 t/ha
orges	2,5 t/ha	6,7 t/ha	5,5 à 6 t/ha
Maïs	3,8 t/ha	9 à 10 t/ha	8 à 11 t/ha
B à S	24 t/ha	79 t/ha	50 à 60 t/ha

Congrès du Maïs, Beja, Portugal, 12 février 2014

2 - Produire du maïs

Pour les producteurs, le maïs est la
meilleure culture pour accroître les
marges

Des progrès très rapides

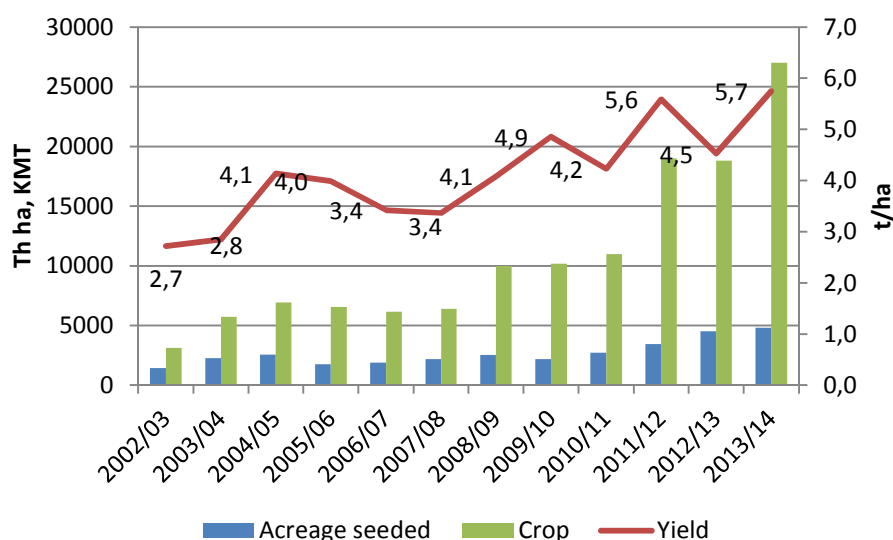
- Choix des semences
- Fertilisation
- Protection des cultures
- Séchage et stockage



Congrès du Maïs, Beja, Portugal, 12 février 2014

Sole, Rendements et Récolte de maïs

source: OukragroConsult



Congrès du Maïs, Beja, Portugal, 12 février 2014

Deux technologies pour produire

Intensif *versus* extensif

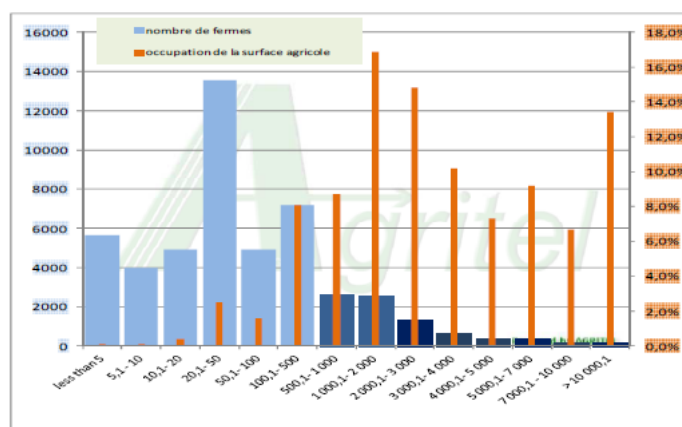


source Agritel International

Maïs			
Postes (UAH/ha)	int.	ext.	Différence
Semences	1200	500	choix de l'hybride
Phyto	600	300	protection renforcée
Fertilisation	2155	1294	fertilisation adaptée
séchage	770	418	dépendante du rendement
fioul	800	500	nombre d'opération
amortissement	1728	1008	investissement plus lourd
salaire	450	350	meilleure motivation du personnel
location	500	500	identique
COUT DIRECT	5525	3012	
COUT DE STRUCTURE	2678	1858	
TOTAL	8203	4870	
Rendement (T/ha)	7,5	4	
prix	1900	1805	meilleure qualité + effet volume
Chiffre d'affaire	14250	7220	CA passant du simple au double
Marge Nette	6047	2350	Marge passant du simple au triple

Congrès du Maïs, Beja, Portugal, 12 février 2014

Les plus grandes entreprises sont les plus innovantes et dégagent les plus fortes marges



• en 2012: +/- 49 000 fermes

• 78% de la surface exploitée par des fermes de plus de 1000ha

• les 20 plus grandes structures occupent près de 4Mha

Congrès du Maïs, Beja, Portugal, 12 février 2014

coûts de production

	maïs		soja	
	USD/ha	USD/t	USD/ha	USD/t
fertilisation	80	19	60	34
salaires	30	7	29	16
semences	72	17	58	33
Autre*	266	62	276	157
total	448	105	423	240
Holding i	1100	120	680	205
Holding ii	440	65	430	210
Holding iii	450	70	350	150

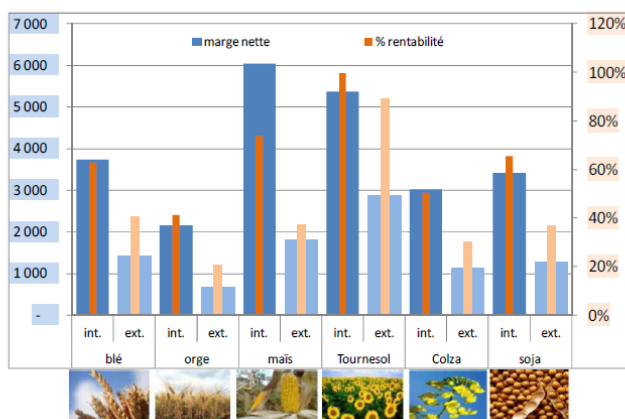
After DerjKomStat and personal data

Congrès du Maïs, Beja, Portugal, 12 février 2014

Maïs et tournesol fournissent les meilleures marges

Marge nette en fonction des cultures

Agritel



2.2 - Conserver

769 silos certifiés

31,2Mt

24,7Mt de stockage privé

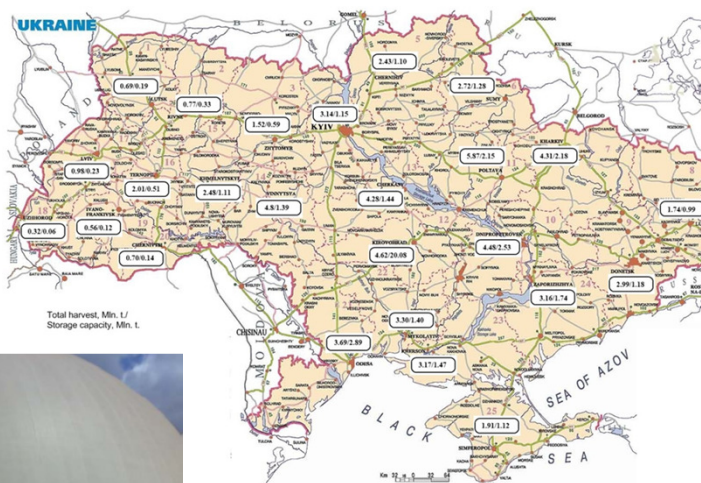
17,6Mt d'Etat



Congrès du Maïs, Beja, Portugal, 12 février 2014

Congrès du Maïs, Beja, Portugal, 12 février 2014

stockage



769 silos certifiés 31,2Mt
24,7Mt de stockage privé
17,6Mt de stockage d'état

Congrès du Maïs, Beja, Portugal, 12 février 2014

stockage: progrès rapide
 mais besoins considérables

20Mt stockées dans des conditions
 non standard

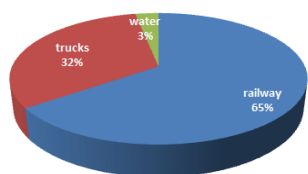
Besoins immédiats +30Mt (6Md
 Euros)



Congrès du Maïs, Beja, Portugal, 12 février 2014

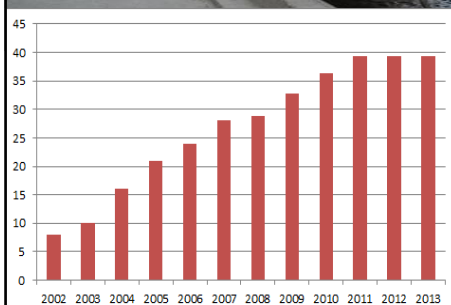
2.3 - Transporter

Le rail domine malgré le manque de wagons



2.4 - exporter

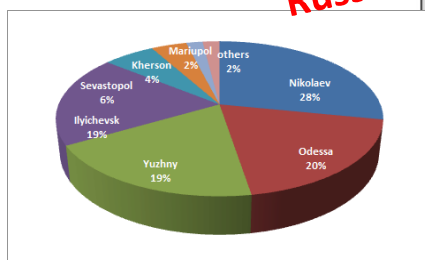
Évolution des capacités de chargement portuaire en Mt



Congrès du Mais, Beja, Portugal, 12 février 2014

Convergence des voies de communication vers les ports de la Mer Noire

Formation d'un marché Mer Noire
Russie, Ukraine, Kazakhstan

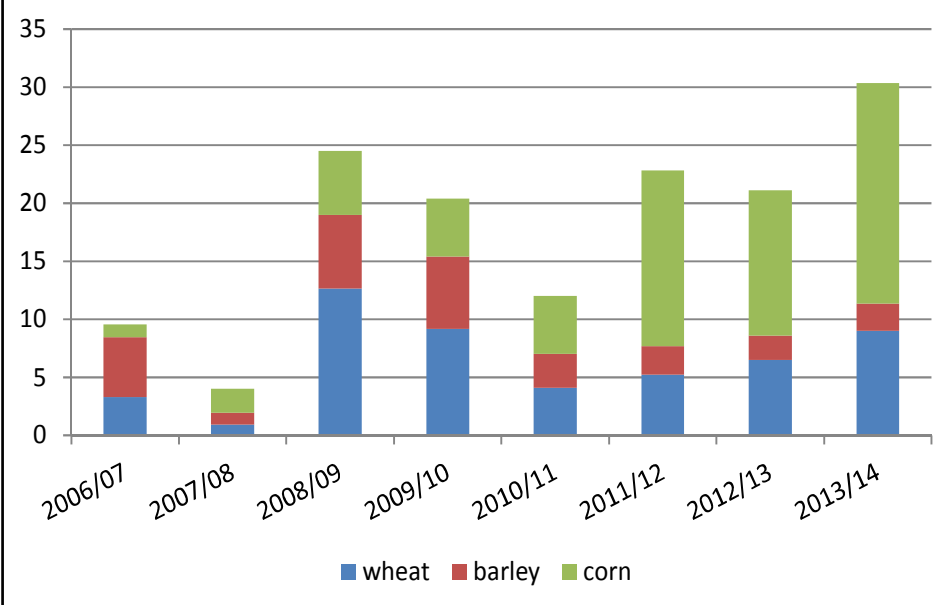


**Vers une spécialisation des ports
maritimes**

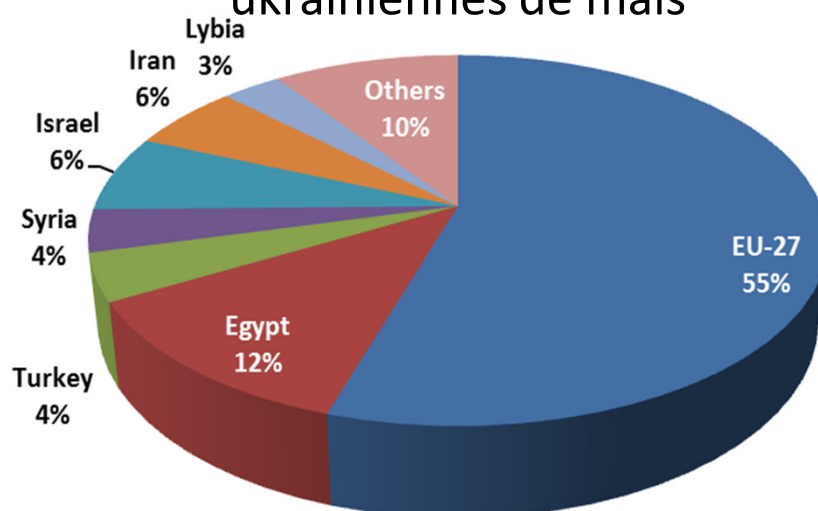
	Port	
Cote Nord de la Mer Noire, autour d'Odessa	Odessa	Limitation du trafic routier
	Illichevsk	Estuaire d'un vallon sec à 30 km du port d'Odessa
	Yuzhny	Estuaire de l'Adzhalyk à 35 km d'Odessa
	Bilhorod-Dnistrovsky	Rive ouest du Dniester à 90 km d'Odessa
Estuaires du Dniepr et du Youjnyi Bouk	Mykolaiv	Sur l'estuaire du Youjnyi Bouk
	Kherson	Rive droite du Dniepr
Mer d'Azov	Kerch	Sur le détroit de Kerch entre Mer Noire et Mer d'Azov
	Mariupol	Sur la mer d'Azov
	Berdyansk	id
Estuaire du Danube	Izmail	Rive gauche de l'estuaire du Danube
	Reni	
	Ust-Dunaysk	
Crimée	Sevastopol	Au sud de la Crimée

Congrès du Maïs, Beja, Portugal, 12 février 2014

Structure des exportations de grains (Mt)

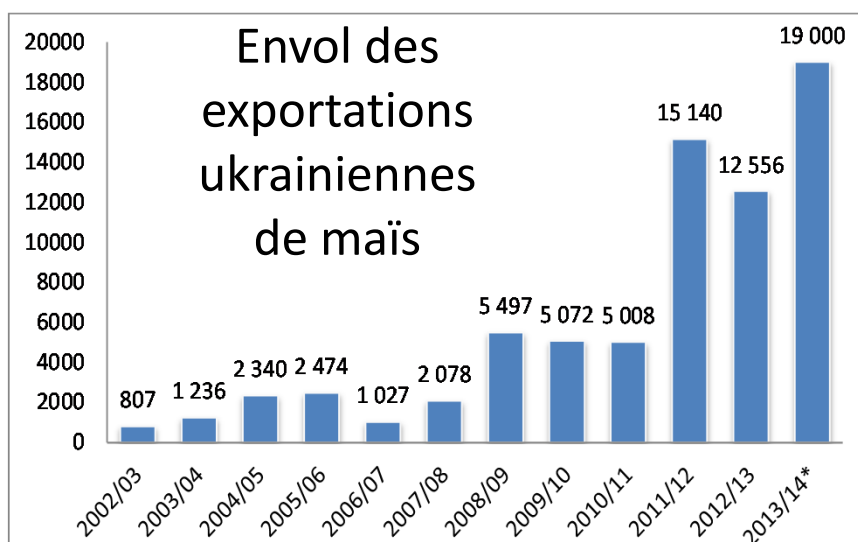


Destinations des exportations ukrainiennes de maïs



Congrès du Maïs, Beja, Portugal, 12 février 2014

Congrès du Maïs, Beja, Portugal, 12 février 2014



Congrès du Maïs, Beja, Portugal, 12 février 2014

Le TOP-TEN des exportateurs

1	Nibulon	16%
2	Louis Dreyfus	13%
3	Bunge	11%
4	Toepfer	8%
5	Kernel Trade	7%
6	Glencore	5%
7	Olam	4%
8	Ukrlandfarming	4%
9	CHS	4%
10	Soufflet	3%

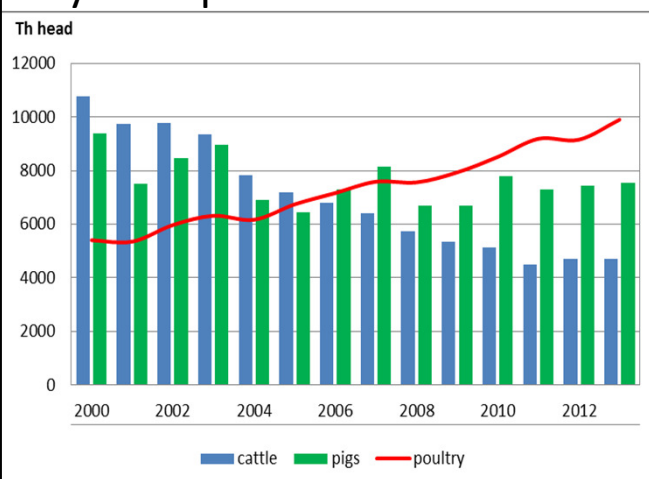
Congrès du Maïs, Beja, Portugal, 12 février 2014

3 - PERSPECTIVES

- Croissance très modérée de la consommation intérieure
- Poursuite de la hausse des rendements
- Amélioration de la logistique

Congrès du Maïs, Beja, Portugal, 12 février 2014

Dynamique des effectifs d'animaux d'élevage:



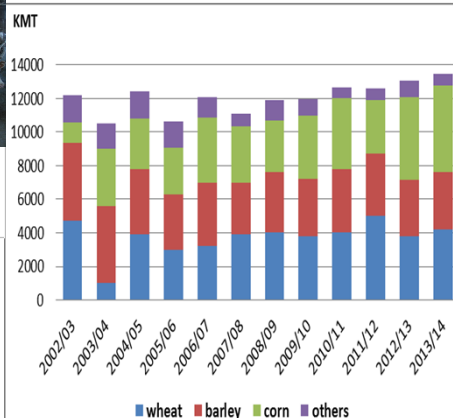
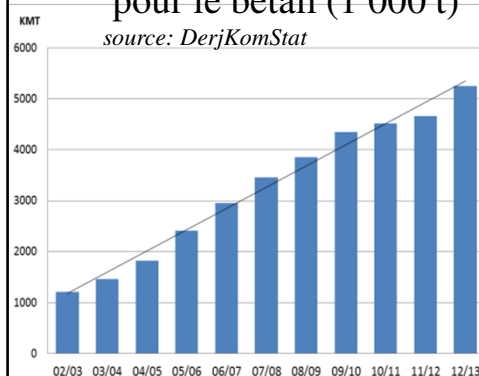
- Déclin des bovins
- Reprise du porc
- Croissance rapide de la volaille

Congrès du Maïs, Beja, Portugal, 12 février 2014



Production d'aliments pour le bétail (1 000 t)

source: DerjKomStat



Consommation de grain par l'élevage

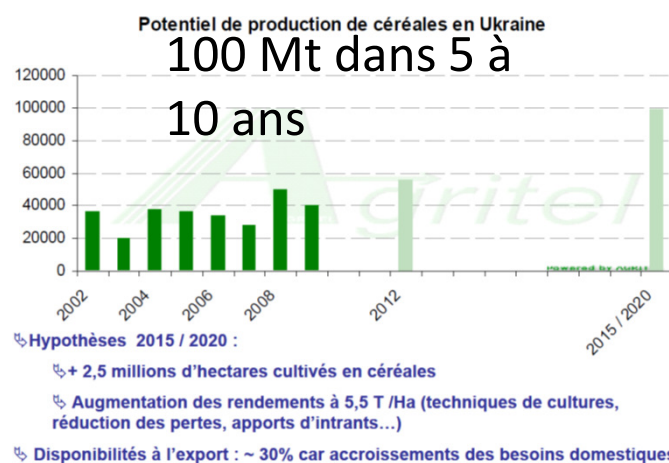
Congrès du Maïs, Beja, Portugal, 12 février 2014

Production d'alcool éthylique en Ukraine

Source: d'après Ministère de la Politique agricole et de l'alimentation

MI dal	non-dénaturé	dénaturé	total
2008	28,9	0,851	29.751
2009	26,7	0,856	27.556
2010	24,6	1,467	26.067
2011	19,6	2,704	22.304
2012	17,2	4,263	21.463

Congrès du Maïs, Beja, Portugal , 12 février 2014



Congrès du Maïs, Beja, Portugal , 12 février 2014

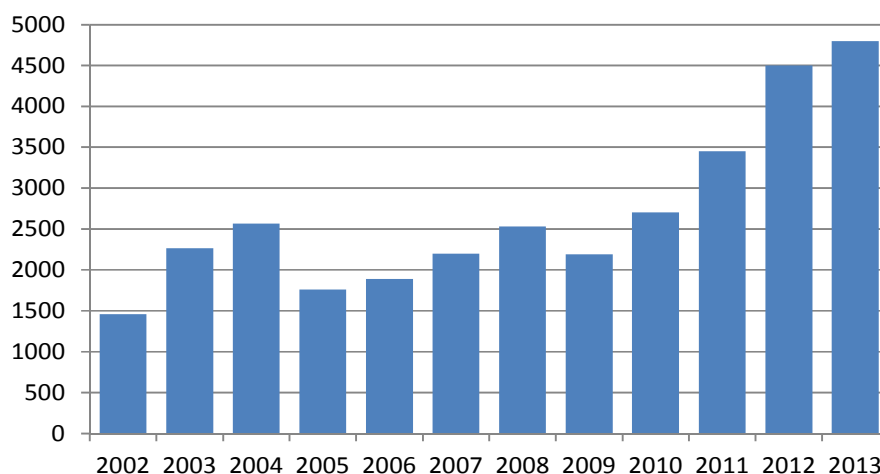
Maïs: forte croissance attendue des exportations

Bilan pour le maïs Source: UkrAgroConsult

campagne	2003 /2004	2004 /2005	2005 /2006	2006 /2007	2007 /2008	2008 /2009	2009 /2010	2010 /2011	2011 /2012	2012 /2013	2013 /2014
Stocks d'ouverture	97	82	212	127	168	68	243	495	747	245	475
Sole semée	2266	2564	1762	1890	2202	2530	2200	2740	3450	4500	4800
Sole récoltée	2016	1680	1648	1800	1900	2450	2100	2600	3400	4150	4700
Rendement	2,85	4,14	3,99	3,42	3,37	4,08	4,86	4,23	5,59	4,53	5,74
Production	5745	6950	6570	6155	6400	10000	10200	11000	19000	18800	27000
Imports	30	0	15	26	35	20	27	27	58	50	60
OFFRE	5872	7032	6797	6308	6603	10088	10470	11522	19805	19095	27535
IAA	600	550	550	580	550	620	600	600	600	600	650
Alim Animale	3400	3000	2750	3830	3330	3100	3800	4200	3200	4950	5600
semences	140	120	160	130	125	125	125	125	120	120	200
soit Consommation interieure	4140	3670	3360	4540	4105	3845	4525	4925	3920	5670	6450
Exports	1250	2300	2510	1100	2080	5500	5000	5000	15140	12500	19000
Pertes et freintes	400	850	700	500	450	500	450	850	500	450	1000
Consommation	5790	6820	6670	6140	6535	9845	9975	10775	19560	18620	26450
Stocks de clôture	82	212	127	168	68	243	495	747	245	475	1085
Stocks en % de la consommation	2,0	5,8	3,7	3,7	1,7	6,3	10,9	15,2	6,3	8,4	16,8

Congrès du Maïs, Beja, Portugal, 12 février 2014

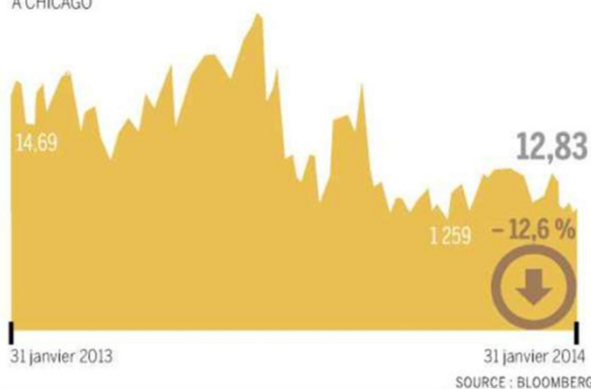
Évolution de la sole de maïs (1 000 ha)



le Soja: Volatilité des cours Imprévisibilité des assolements

Variable

COURS DU SOJA, EN DOLLARS LE BOISSEAU POUR LIVRAISON EN MARS,
À CHICAGO



Congrès du Maïs, Beja, Portugal, 12 février 2014

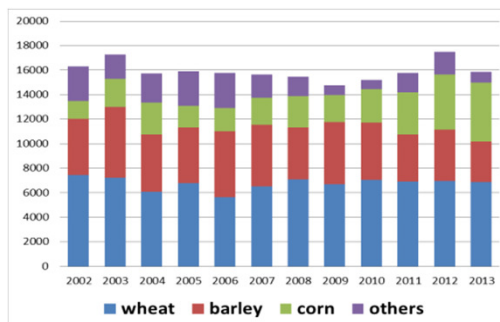
Congrès du Maïs, Beja, Portugal, 12 février 2014

Le maïs gagne du terrain les céréales à paille en perdent

Superficies ensemencées

(1 000 ha)

- Blé
- Orge
- Maïs
- Autres céréales



Récolte (1 000 t)

	2001	2005	2006	2007	2008	2009	2010	2011	2012	2013
Blé	20 204	17 910	13 809	13 700	24200	20800	16850	20600	14180	21000
Orge	8 794	8 824	11 300	6 150	12300	11 600	8 500	8300	6520	7230
Maïs	2 500	6 570	6 156	6 400	8 400	10 200	11 950	19000	19000	27000
Total grains	35 344	36 822	34 396	28 302	48100	45 400	39 270	50 302	42 155	57 515



3 milliards de dollars d'investissement pour le
secteur agricole ukrainien

Du maïs Ukrainien pour la Chine

Congrès du Maïs, Beja, Portugal, 12 février 2014



Congrès du Maïs, Beja, Portugal , 12 février 2014

Merci pour votre attention

• Jean-jacques.herve@credit-agricole.com.ua

Jean-jacques.herve@credit-agricole.com.ua



Жан-Жак Ерве

Радник Правління з питань
сільського господарства

CREDIT AGRICOLE BANK

Jean-Jacques Hervé

Membre du Comité de direction

Credit Agricole Bank Ukraine

Adam Smith Conferences Agribusiness, Kyiv, March 2013

Congrès du Maïs, Beja, Portugal , 12 février 2014

Quelques contacts utiles en Ukraine

AGRITEL International

Olivier Bouillet

obouillet@agritel.com



UkragroConsult

Sergueii Feofilov

fsl@ukragroconsult.org

APK Inform

Rodion Rybchynskiy

chief@apk-inform.com

Credit Agricole Bank

Jean-Jacques Herve

jean-jacques.herve@credit-agricole.com.ua