



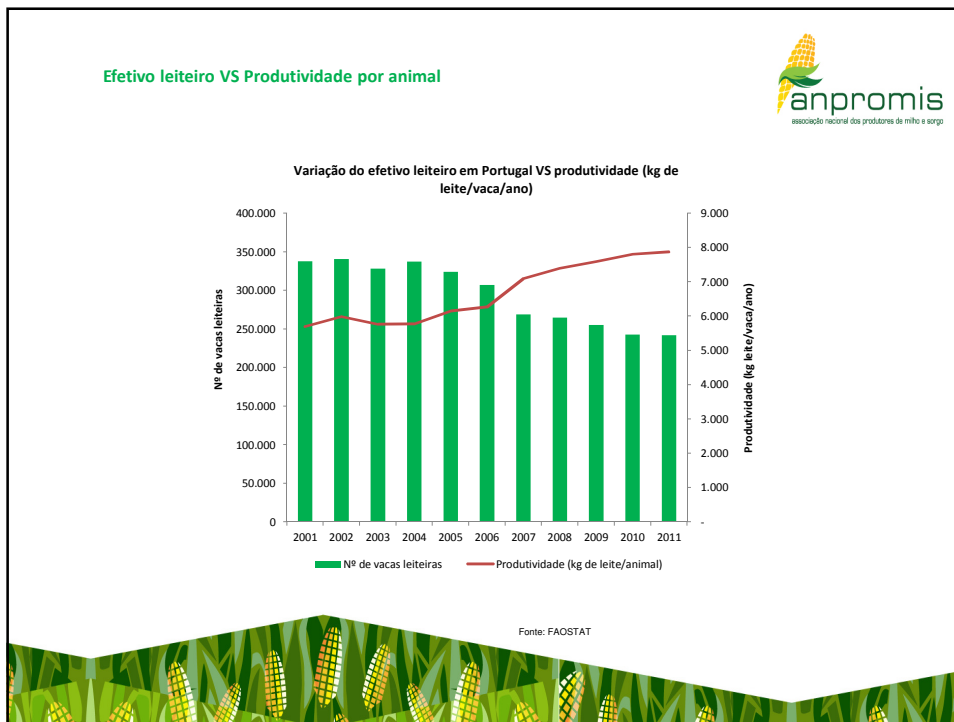
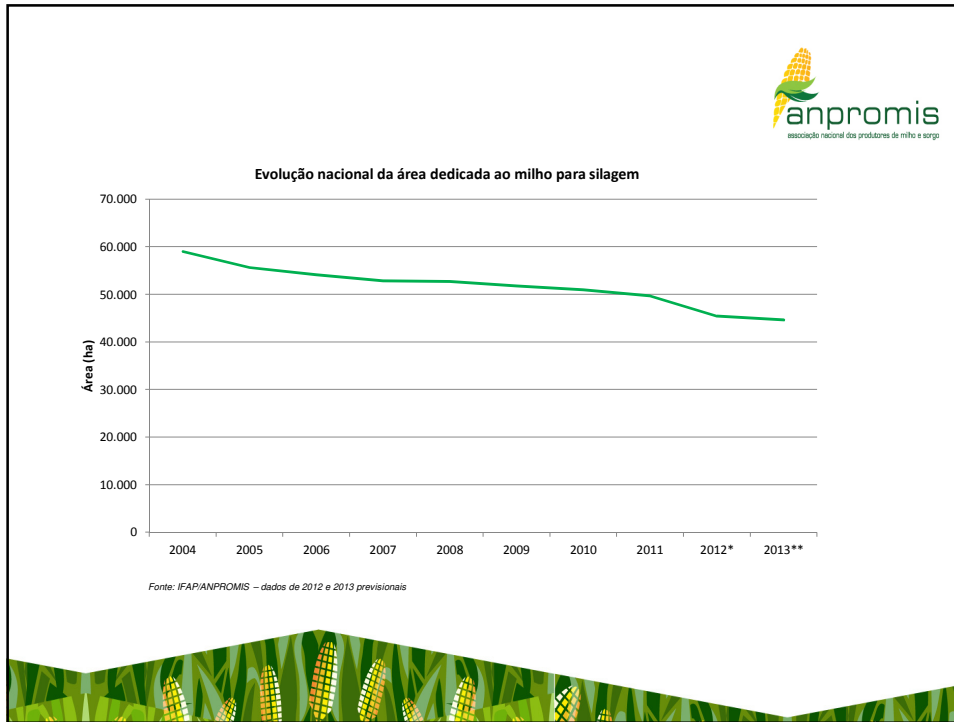
Milho silagem e o sector leiteiro em Portugal

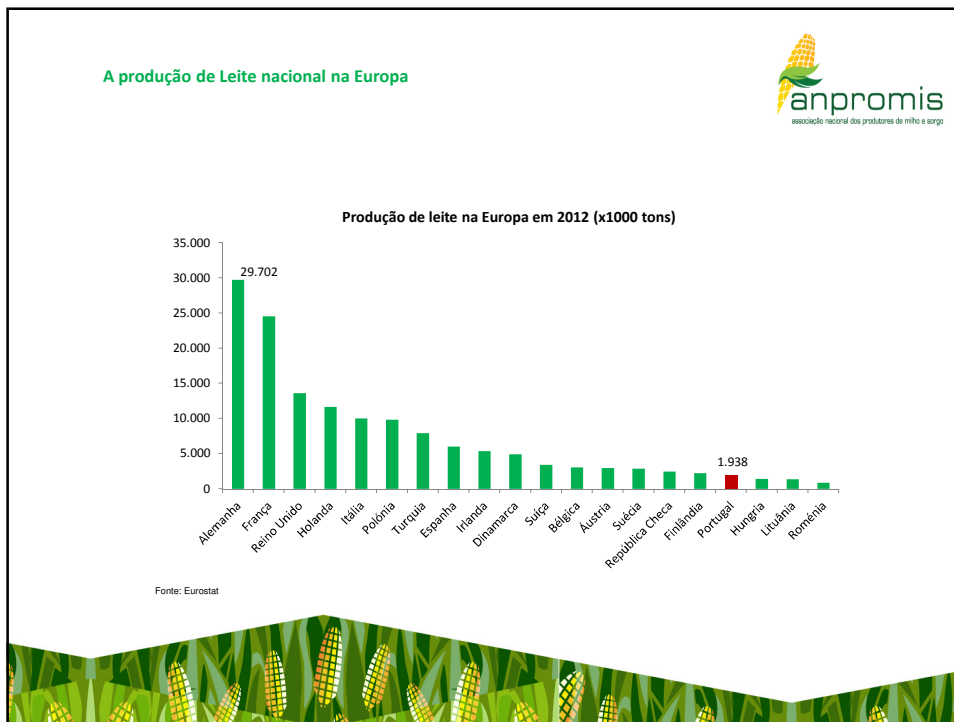
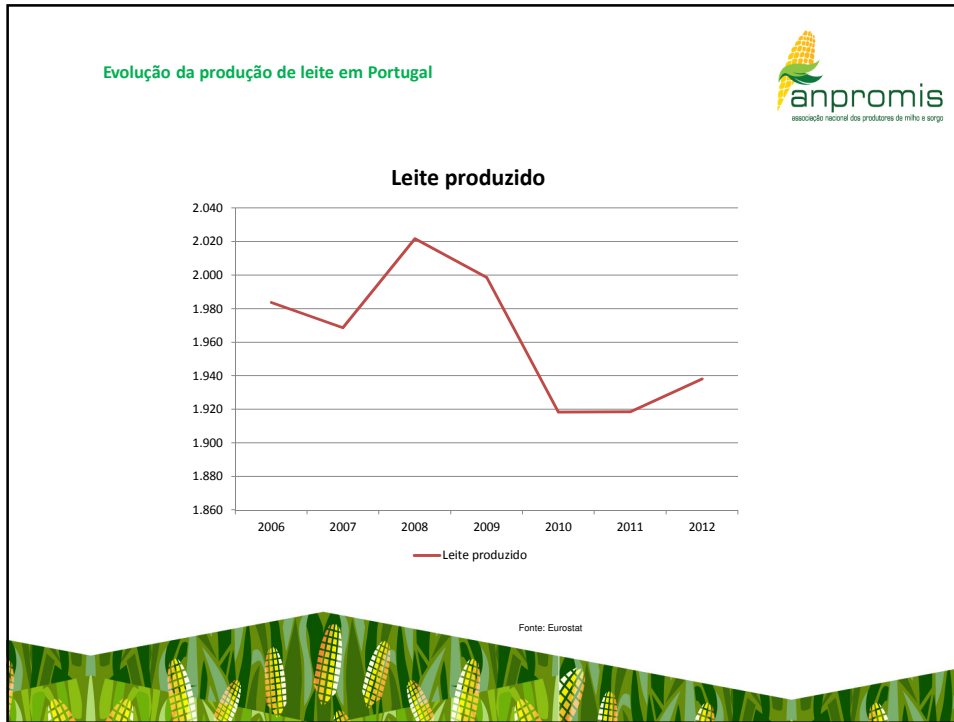


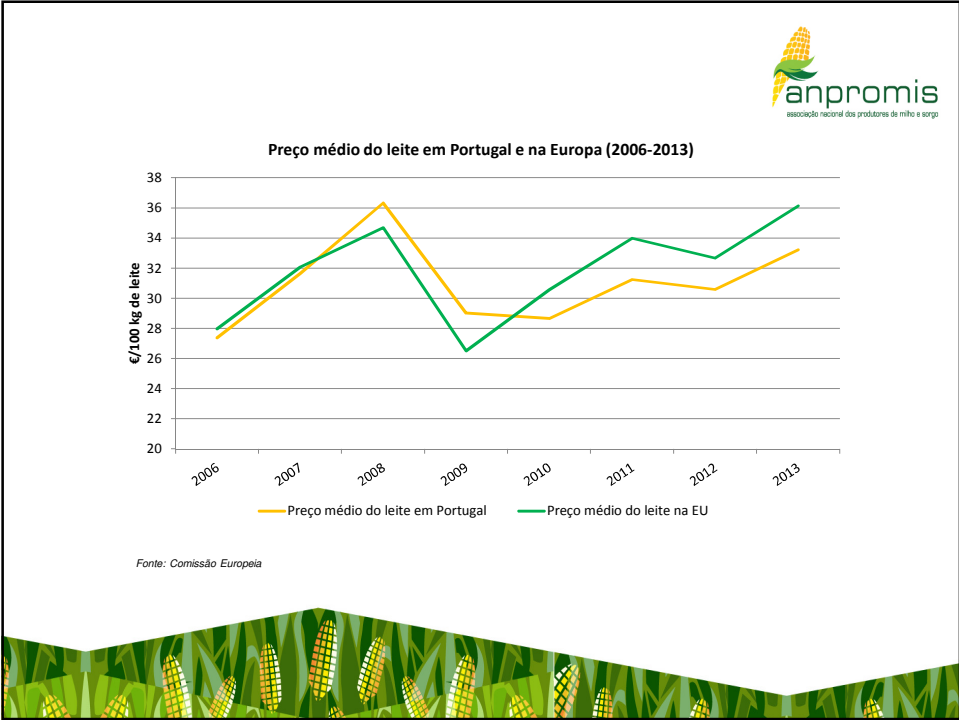
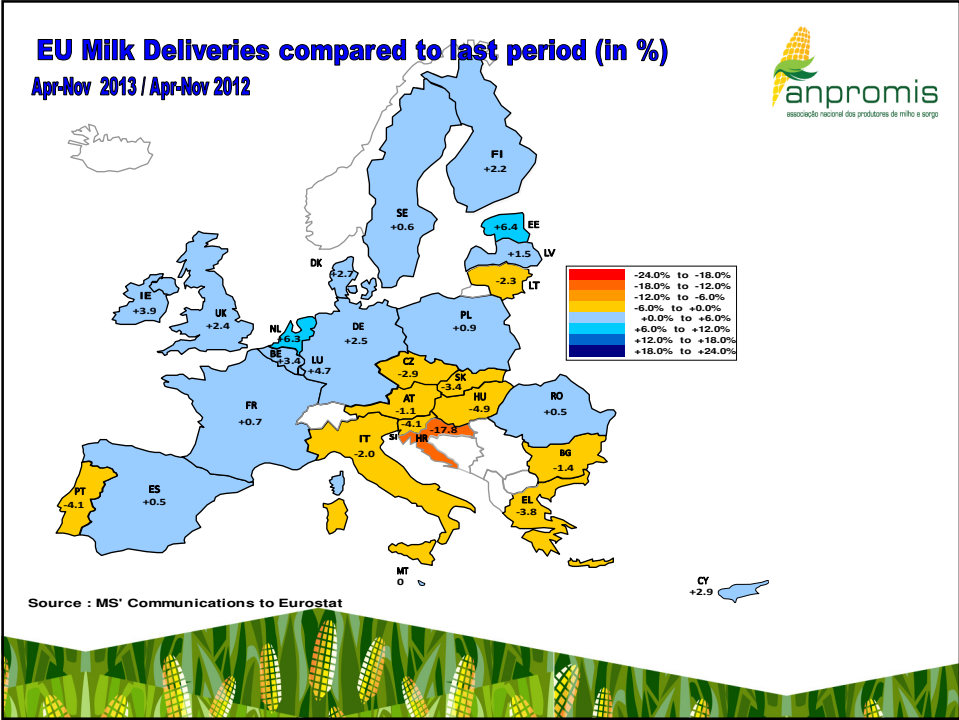
Área Milho Silagem	Açores	Alentejo	Algarve	Centro	LVT	Norte	Total Geral
2004	7.478	2.458	8	12.726	1.744	34.623	59.037
2005	7.304	2.207	51	10.859	1.775	33.443	55.639
2006	7.322	2.593	46	10.663	1.566	31.931	54.121
2007	7.472	2.927	42	9.698	1.651	31.047	52.837
2008	8.144	2.338	40	9.541	1.812	30.830	52.705
2009	8.643	2.812	36	8.953	1.644	29.642	51.730
2010	8.596	2.457	18	8.641	1.451	29.756	50.919
2011	9.136	2.357	22	8.043	1.439	28.680	49.677
2012*	9.939	2.603	34	7.445	1.427	23.974	45.422
2013**	10.039	2.228	6	6.499	1.607	24.270	44.649

Fonte: IFAP/ANPROMIS – dados de 2012 e 2013 previsionais











Possíveis razões deste diferencial de preço PT/UE

- Conjuntura recessiva do mercado interno de consumo;
- Forte concentração monopolista da Grande Distribuição e Indústria Transformadora de Lacticínios;
- Indústria nacional pouco virada para o mercado externo;
- Massificação do leite UHT;
- Pouco valor acrescentado ao produto final no consumidor;
- A verticalização da Indústria Nacional de cariz cooperativo tornou-se demasiado “pesada” e distante da cada vez menor base produtiva



AgroCamPrest
CRL

agromais
Entregosto Comercial Agrícola, CRL

C·A·D·O·V·A·
Cooperativa Agrícola do Vale de Arraiolos, CRL

C.A.P.P.A.
Cooperativa Agrícola de Beja e Brinches, CRL

C. D. A.
COOPERATIVA PARA O
DESENVOLVIMENTO AGRÍCOLA

CERSUL

**Cooperativa Agrícola
de Beja e Brinches, CRL**

**COOPERATIVA
AGRÍCOLA
DE COIMBRA C.R.L.**

GlobalMilho

TERRAMILHO
Agrupamento de Produtores de Cereais, Lda.

Searalto
Agrupamento de Produtores de Cereais, S.A.